

# TOWA

## TOWA 株式会社

本社：京都市南区上鳥羽上調子町5番地  
TEL:075-692-0250 (代表)  
https://www.towajapan.co.jp/  
従業員数：TOWA 512名・連結 1,517名  
(2019年3月31日現在)  
設立：1979年4月  
主な事業内容：半導体製造装置・LED製造装置などの開発、お客さま(半導体メーカー)への提案営業、総務人事・経理・知的財産・資材調達等の企画事務



### JOB INFORMATION

#### 正社員募集

「おっちゃんとおばちゃん」の求人広告を見ての応募です」とお伝えください。



面接重視

文理不問

専門学校  
卒業生歓迎

※2021年3月卒業見込みの方の採用につきましては、  
2020年6月1日以降に選考解禁します。

【職種】開発設計(機械、電気、制御)、生産技術、製造、研究、技術営業、社内SE、生産管理、資材調達、管理  
【給与】初任給・院卒：232,300円、大卒：211,300円、高専卒：190,300円  
【諸手当】通勤手当、食事手当、営業手当 他  
【勤務地】京都府、佐賀、東京 他  
【勤務時間】8:30～17:30(実働8時間)  
【休日】週休2日(基本土日祝・会社カレンダーに準ずる)、年間休日125日(一斉有給2日含む)年末年始・GW・夏季・盆休、年次有給休暇 等  
【福利厚生】独身寮、社員食堂、社員持株会 他  
【連絡先】まずは一度お電話ください。  
☎ 075-692-0250(総務部 人事課 採用担当 坂田、徳山)  
E-Mail:saiyo-hp@towajapan.co.jp

### モルディング技術で 世界のトップ

半導体ができるまでにはたくさんの工程がある。「モルディング」は半導体チップや内部の配線を振動・埃・熱・水(湿度)から守るため、特殊樹脂で覆う工程。TOWAはこの工程の全自動装置を世界で初めて製品化し、世界シェアNo.1を誇る。

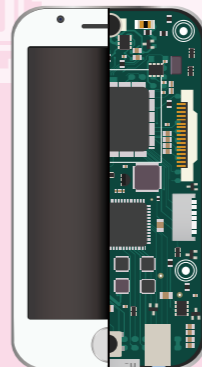


世界シェア  
No.1

モルディング

### 電気製品に欠かせない 半導体

スマホやパソコン、エアコン、テレビ、自動車など、私たちの身の周りのあらゆる電化製品に使われている。ちなみに一台のスマホに使われる半導体の数は、数百から千個。半導体を使った電子制御技術は今後も広範囲に応用されるため、需要は増える一方だ。



情報システム部・次長  
村田 浩さん

創業者である坂東和彦元社長の「半導体製造装置で世界一を目指す」との大きな夢と情熱に惹かれて、22歳でSEから転職。以来38年、努力とアイデアで夢をかなえ、道を開いてきました。ゼロから何かをつくりたい人、ユニークな発想をする人、大歓迎です。おもしろい仕事をしていきましょう。

### 時代を創るアイデアが出せる人、募集中。

で、構想に没頭できる楽しさを実感してほしいですね。設計とは単に図面を引くことではなく、ものづくりの方法まで考えるのがTOWAだ。例えば焼き入れ金属材料を加工するなら、サイズや要求精度から研削か放電か、素材や手法、造り方まで考えて設計図に落とし込む。自社工場が隣にあるので、直に製品チェックができるのも利点だ。

「設計から開発、製造、販売すべてを手掛けるTOWAは、お客様の声を直接聞けるのが強み。だから設計者にとっても、おもしろいものづくりができるんです。世界をアットと言わせる技術、次世代を牽引する商品を生み出し続けるTOWA。自分の可能性を伸ばしたい人、世界を相手に仕事をした人、ぜひチャレンジしてほしい。」

TOWA株式会社は79年に「超精密金型」の設計・製造を行う会社として創業、その後「半導体製造装置」の開発で急成長。生産工程のひとつ「モルディング」の分野で世界的リーダー「グカンパニー」として知られ、2000年に東証一部上場、欧米やアジアなどに拠点を持つグローバル企業だ。モットーは「クォーターリード」に徹した新製品づくり。一歩先ではなく1/4歩先。研究・開発は最先端を行くが、お客様に提供するものは、今まで

TOWAは5000人規模の会社だが、なんとその3分の1が設計・技術者だ。「もともと研究開発型企業なので、大きく変わらなほんの少し先の技術。違和感のないオペレーションのほろが、ユーザーには歓迎されるからだ。実際、海外の工場では操作に従事するのは、若い女性から年配まで、ごく普通の人たちだ。クォーターリードは使う人の顔が見えるものづくりを重視するTOWAならではの配慮・戦略だ。

### クォーターリードを実現するのは 何歩も先に進んだ最先端技術

顧客から離れすぎない  
「1/4歩」の距離感

開発設計部門が命。多くの理系社員が活躍しています」と情報システム部次長の村田浩さんは話す。

開発案件は短期なら数カ月、長期なら2〜3年単位で進む。開発を第一とするため、結果やコストにあまり縛られず、じっくりと研究ができる。この自由な社風もTOWAらしさだ。「大企業に入社すると、理系でも営業に配属されることもあるが、当社は希望を優先して設計部門に配属されるの



誰もが知る世界的メーカーのパソコンやスマホ。その製品の心臓部である半導体の製造装置で世界シェアNo.1のすごい会社がある。TOWA株式会社。京都発の知る人ぞ知るB to B企業だ。

そのために技術は  
先端を走る

クォーターリード  
ニーズを1/4歩リードして歩く

### なんと社員の1/3が設計者!

## 研究開発型 企業です。

隣の工場  
製品を  
チェック!

工場

4F・5Fは  
オール技術者